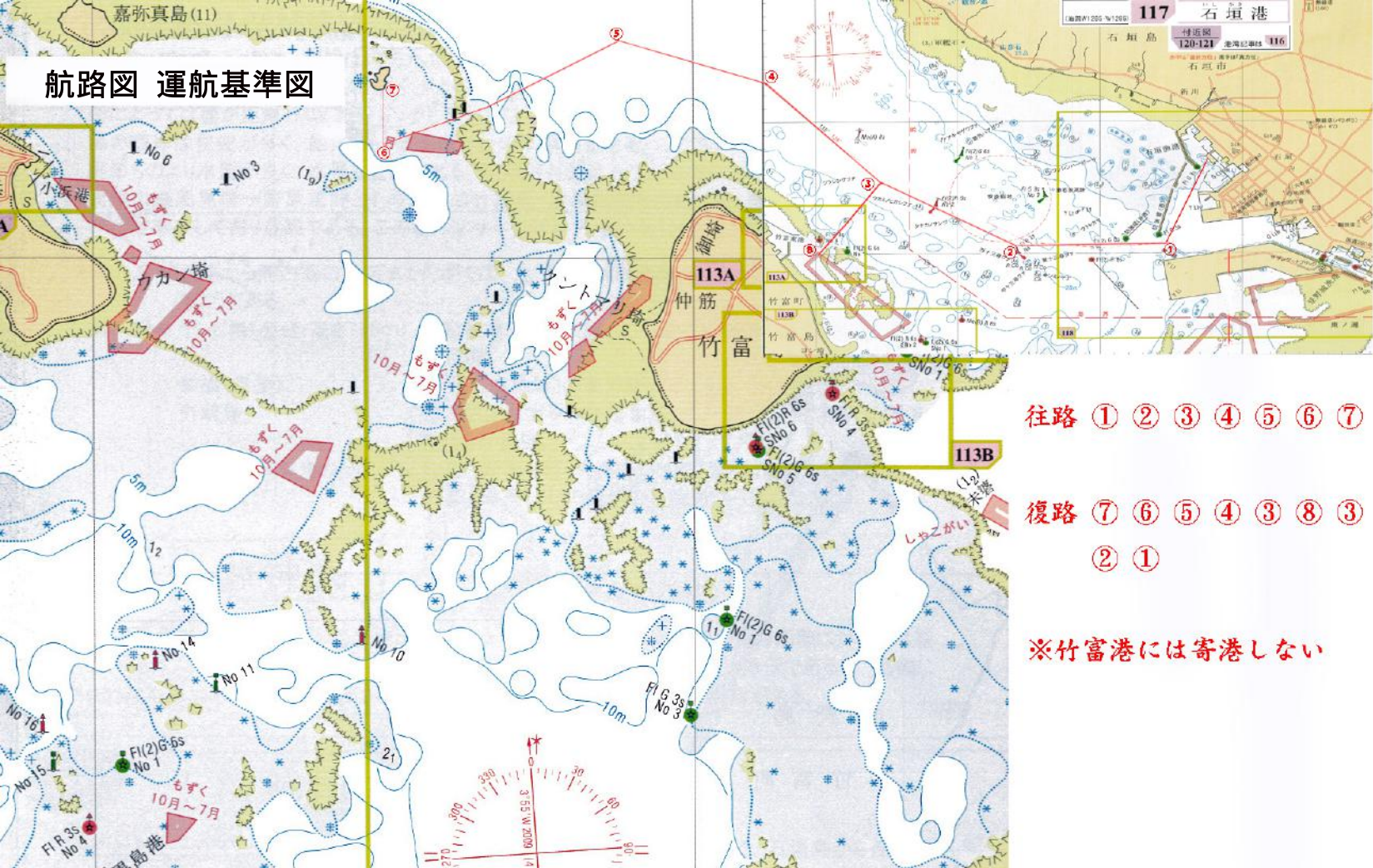


運航基準表

1. 石垣港⇒浜島⇒竹富島⇒石垣港

変針点	目標 (タンク方位)	(タンク方位 (°))	距離 (m)	進路 (T. C O)	変針点間の距離 (m)	速力 (ノット)	所要時間	
往 路								
①	石垣港西防波堤灯台	210	1,250	ジャイロコンパスなし	1,250	15	実移動時間 1時間 シュノーケルガイドを含み 実航海時間4時間	
②	石垣港第四号灯浮標	285	1,900	ジャイロコンパスなし	1,900	20		
③	石垣港第二号灯浮標	320	2,000	ジャイロコンパスなし	2,000	20		
④	石垣港中央灯浮標	310	1,850	ジャイロコンパスなし	1,850	20		
⑤	小浜港第二号立標 東	280	2,000	ジャイロコンパスなし	2,000	20		
⑥	小浜港第三号立標 西	250	3,300	ジャイロコンパスなし	3,300	20		
⑦	浜島	10	750	ジャイロコンパスなし	750	20		
往路小計					13,050			
復 路								
⑦	浜島	190	750	ジャイロコンパスなし	750	20		
⑥	小浜港第三号立標 西	70	3,300	ジャイロコンパスなし	3,300	20		
⑤	小浜港第二号立標 東	100	2,000	ジャイロコンパスなし	2,000	20		
④	石垣港中央灯浮標	130	1,850	ジャイロコンパスなし	1,850	20		
③	石垣港第二号灯浮標	140	2,000	ジャイロコンパスなし	2,000	20		
⑧	竹富東港第四号灯標	210	800	ジャイロコンパスなし	800	20		
	竹富東港第四号灯標	30	800	ジャイロコンパスなし	800	20		
②	石垣港第四号灯浮標	105	1,900	ジャイロコンパスなし	1,900	20		
①	石垣港西防波堤灯台	30	1,250	ジャイロコンパスなし	1,250	15		
復路小計					14,650			
総運航距離					27,700	(往復)		

航路図 運航基準図

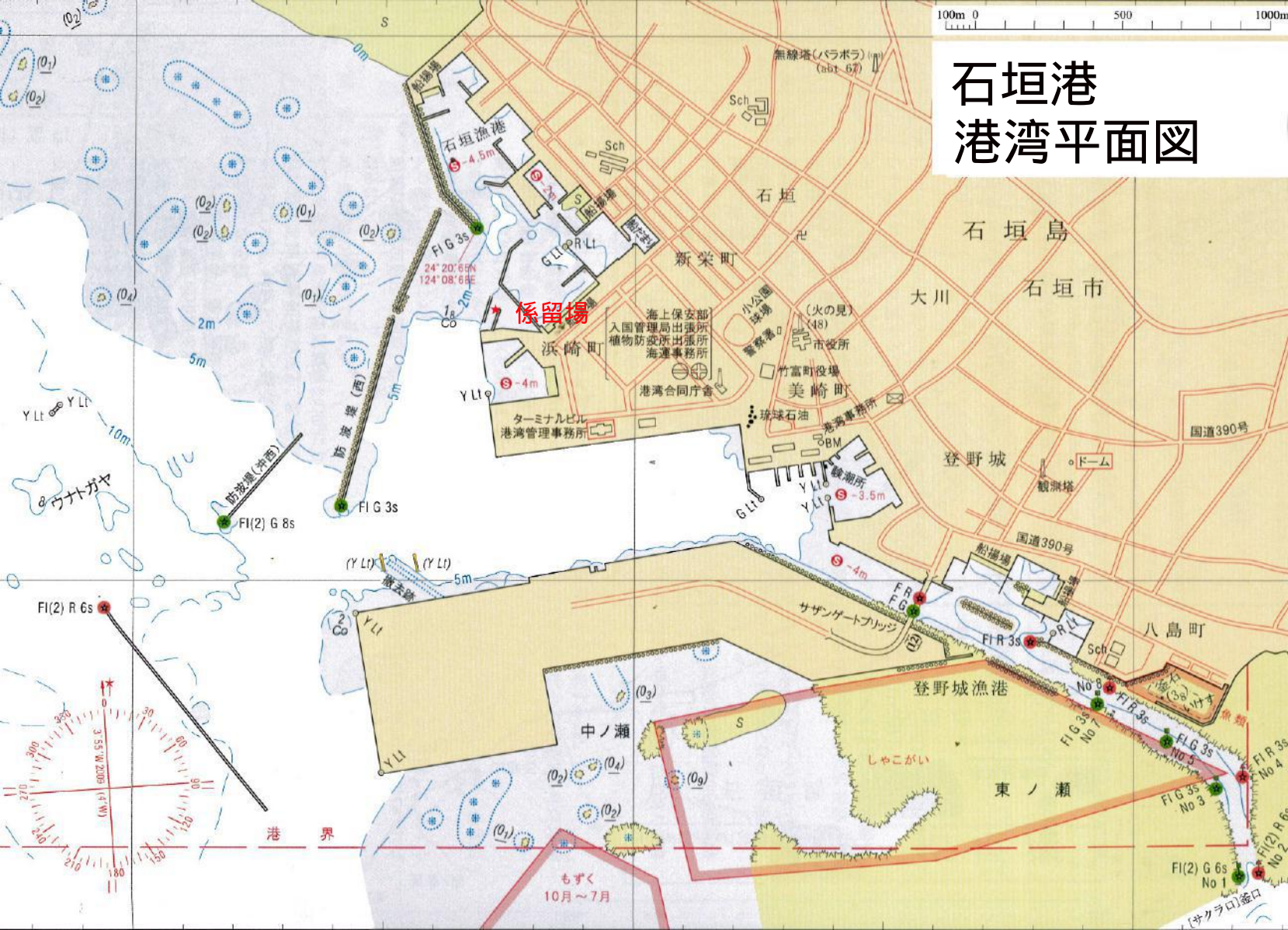


往路 ① ② ③ ④ ⑤ ⑥ ⑦

復路 ⑦ ⑥ ⑤ ④ ③ ⑧ ③
② ①

※竹富港には寄港しない

石垣港 港湾平面図



係留場

石垣漁港
-4.5m

YLI
-4m

無線塔(パラボラ) (H)
(abt. 67)

石垣

新栄町

石垣島

石垣市

大川

浜崎町

海上保安部
入国管理局出張所
植物防疫所出張所
海運事務所

(火の見)
市役所

竹富町役場

美崎町

港湾合同庁舎

港務事務所

登野城

ドーム

国道390号

登野城

観測塔

国道390号

八島町

登野城漁港

中ノ瀬

しゃごがい

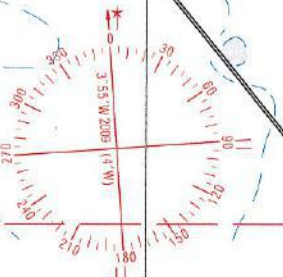
東ノ瀬

もずく
10月~7月

FI(2) G 6s
No 1

サクラ口釜口

FI(2) R 6s



港界