

不動産売却情報のご案内

令和 5 年 8 月 1 日

〒 907 - 0022

住 所 沖縄県石垣市字大川572 きいやまハイツ1階東

General real estate consultant



名 称 株式会社 オフィス石垣

担当者 松岡 哲士

電話番号 0980 - 82 - 3317

FAX 0980 - 87 - 7580

MAIL office@yaeyamaocean.com



物件の表示（土地）

所在地	石垣市字平久保平久保牧239-123他（全7筆）
地 目	畑／現状：原野
地 積	公簿 7,140.21 坪 坪単価 29,971 円＝ 214,000,000 円
現 状	建物なし（更地）

物件の表示（建物）

所在地	建物なし（更地）		
種 類	構造		
床面積	公簿 m ² 坪		円
現 状			

1. 公簿・現状有姿取引とします
3. リゾートホテル・大型分譲別荘地などに向く希少な**農振除外地**、高台で海が見えます
4. 石垣空港より26km、車で30分、県道206号線に接面します
5. 農地法第5条許可申請費用は売主負担、許可に約6ヶ月必要です
6. 非線引区域 建ぺい率：60% / 容積率：100%
7. ①一部の地目は畑ですが、農地法第5条許可を取得して引き渡します。農地法申請費用は代金に含まれます
②物件の一部（238）に湧水地域がありますが、使い方によって楽しいロケーションとなります
③**建物建設には開発許可が必要**です

※このご案内書は**宅地建物取引業法に規定する「重要事項説明書」ではありません**。物件の詳細など、本案内書の内容で分かりにくいことがあれば担当者までご照会ください。



久宇良公民館

新倉地

安良岳

久宇良岳

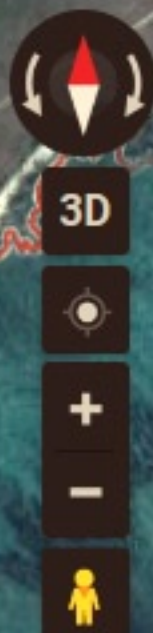
久宇良牧場

206

Google



地図





ログイン

© 2017 Google

© 2017 Google

© 2017 Google

© 2017 Google

© 2017 Google

© 2017 Google

© 2017 Google

© 2017 Google

© 2017 Google

© 2017 Google

Google

323

於茂登岳 ●

石垣島

石垣市役所 ●

竹富島

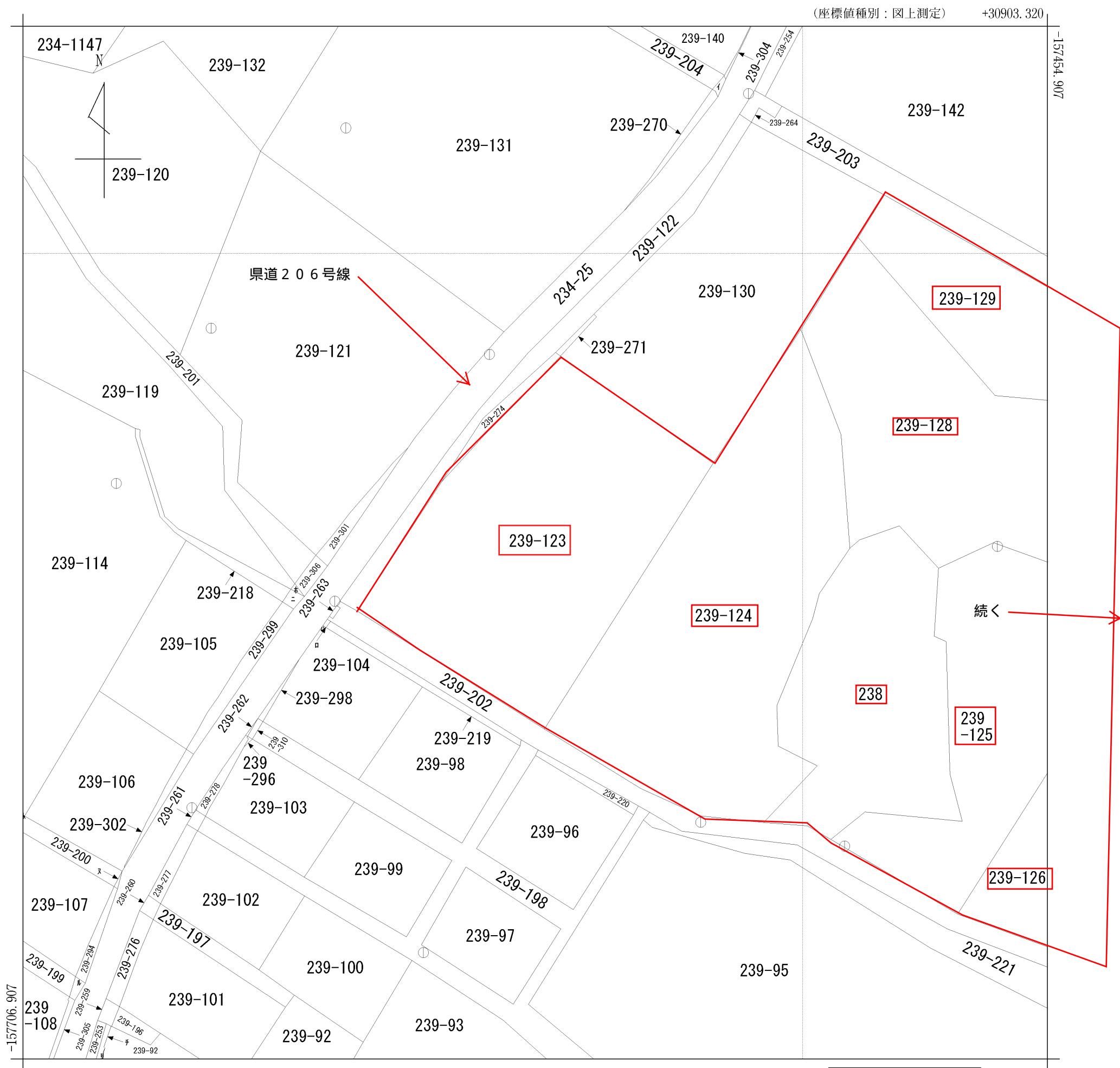
50分
34.9 km



3D



イ 239-307 ホ 239-300 リ 239-295
 ロ 239-266 ヘ 239-110 ス 239-311
 ハ 239-297 ト 239-113 シ 239-312
 ニ 239-308 チ 239-275



(座標値種別：図上測定) +30903.320

+30653.320 (座標値種別：図上測定)

地番区域見出
 字平久保

請求部	所在	石垣市字平久保平久保牧				地番	239番123			
出力縮尺	1/1000	精度区分	乙一	座標系番号又は記号	X VI	分類	地図(法第14条第1項)		種類	地籍図
作成年月日	平成5年3月			備付年月日(原図)	平成7年8月18日			補記事項		

石垣市字久保平久保物 239~123

129





